

Erfahrungsbericht Mieterstrom



Bernhard Schütze
Prokurist *Bestandsmanagement,*
STADT UND LAND Wohnbauten-Gesellschaft mbH, Berlin

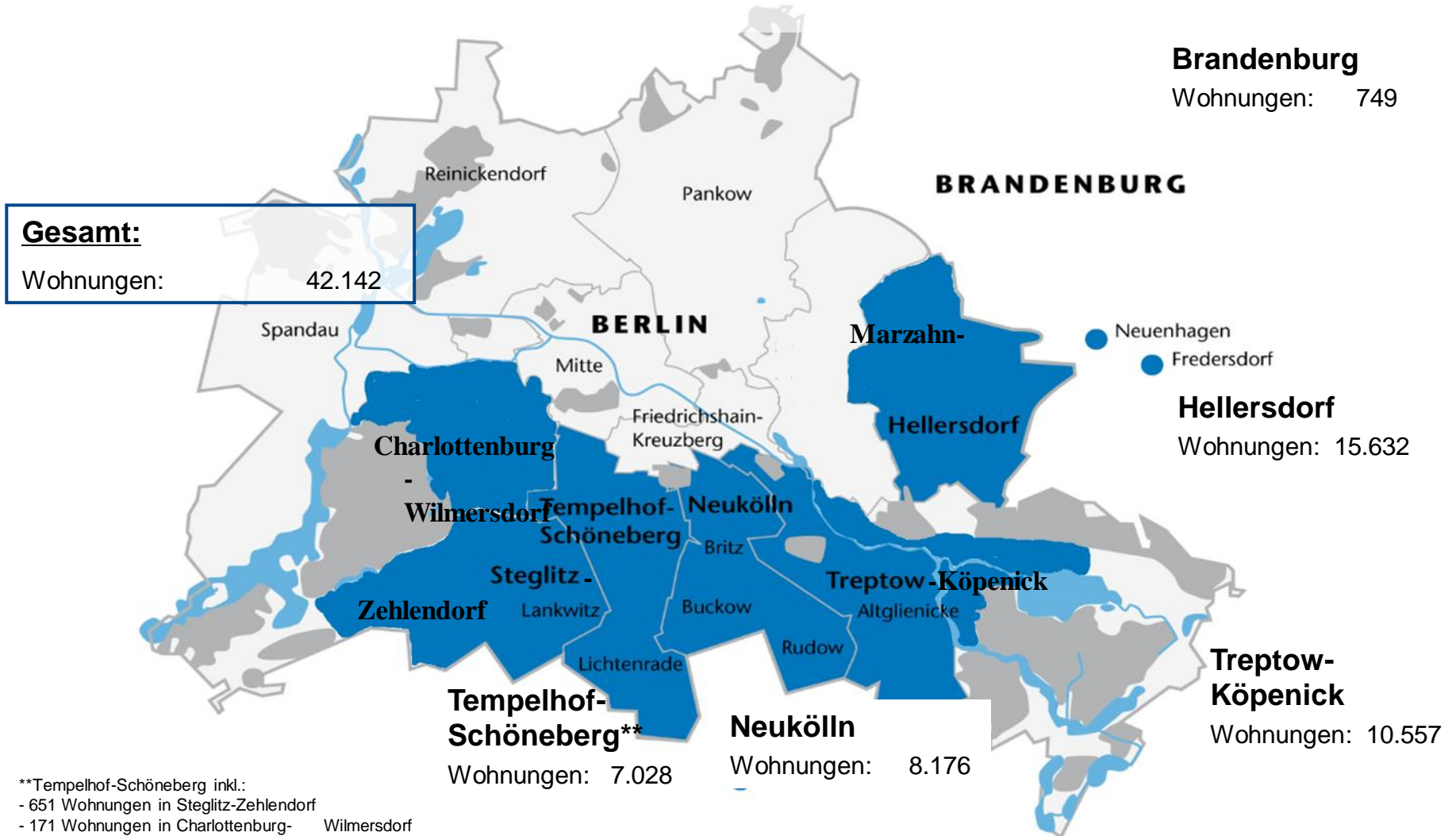
1. STADT UND LAND Wohnbauten-Gesellschaft mbH

- I. Standortüberblick
- II. Kennzahlen Konzern
- III. Energiepolitik

2. Erzeugung Strom für Mieter

- I. Quartier „Gelbes Viertel“
- II. Quartier „Rathaus Viertel“
- III. Quartier „Branitzer Platz“

Bestandsstruktur und Marktanteile*

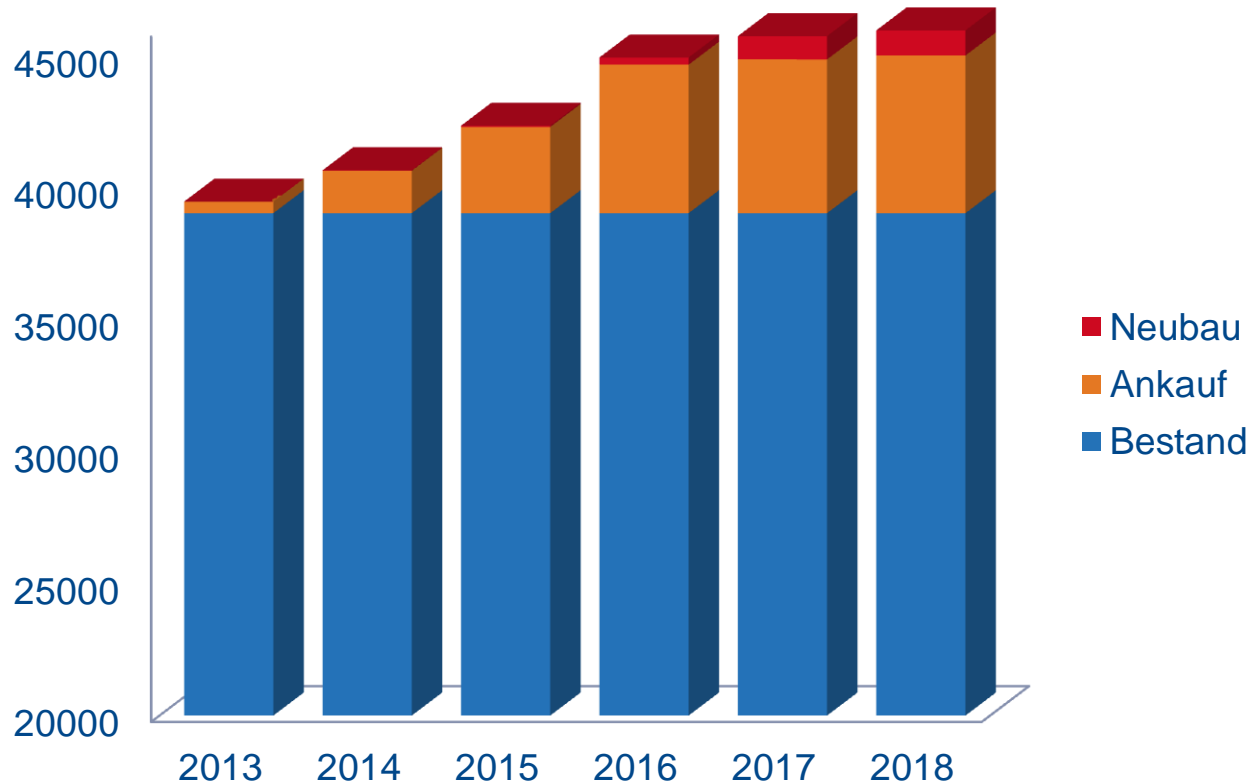


**Tempelhof-Schöneberg inkl.:
- 651 Wohnungen in Steglitz-Zehlendorf
- 171 Wohnungen in Charlottenburg-Wilmersdorf

Ausgewählte Kennzahlen

Geschäftsjahr	2014	2013
Bilanzsumme	1.778,8 Mio. €	1.640,4 Mio. €
Eigenkapital	460,6 Mio. €	423,8 Mio. €
Jahresergebnis	36,1 Mio. €	33,2 Mio. €
Umsatzerlöse	246,6 Mio. €	243,8 Mio. €
Mitarbeiter	528	553
Verwaltete Mieteinheiten (ME)	58.420	56.714

Bestandsentwicklung 2013-2018



Energiepolitische Maßnahmen

- Engagement in klimapolitische Ziele verbunden mit Investitionen in Solar- und Photovoltaikanlagen sowie in Wärmedämmungen an Gebäuden seit Mitte des letzten Jahrzehntes

Investitionen	Leistung	CO ² -Einsparung	Bemerkungen
31 Solaranlagen*	0,89 MWh	477 Tonnen	WW-Unterstützung zu 30%
37 Photovoltaikanlagen*	1,04 MWp	800 Tonnen	direkte Netzeinspeisung
3 Photovoltaikanlagen mit Mieterstrom*	2,5 MWp	1.800 Tonnen	Stromverkauf an Mieter
18 BHKW	1,29 MWh	3.000 Tonnen	Direkte Netzeinspeisung

* In den Jahren 2006 -2010

Stromerzeugung mit Photovoltaik-Anlagen im Wohnquartier „Gelbes Viertel“

Eckdaten Photovoltaik-Anlage

8.000	Photovoltaik-Elemente
1.900	kWp Leistung
1.400	Tonnen CO ² Einsparung
1,6	Mio. kWh „Zuhausestrom“ p.a.
2014	Versorgungsbeginn
24,75 ct/kWh	Strompreis
8,95 €	Monatl. Grundpreis



- Bereits 1000 Verträge zur Versorgung mit „Zuhausestrom“ abgeschlossen



Projektpartner:

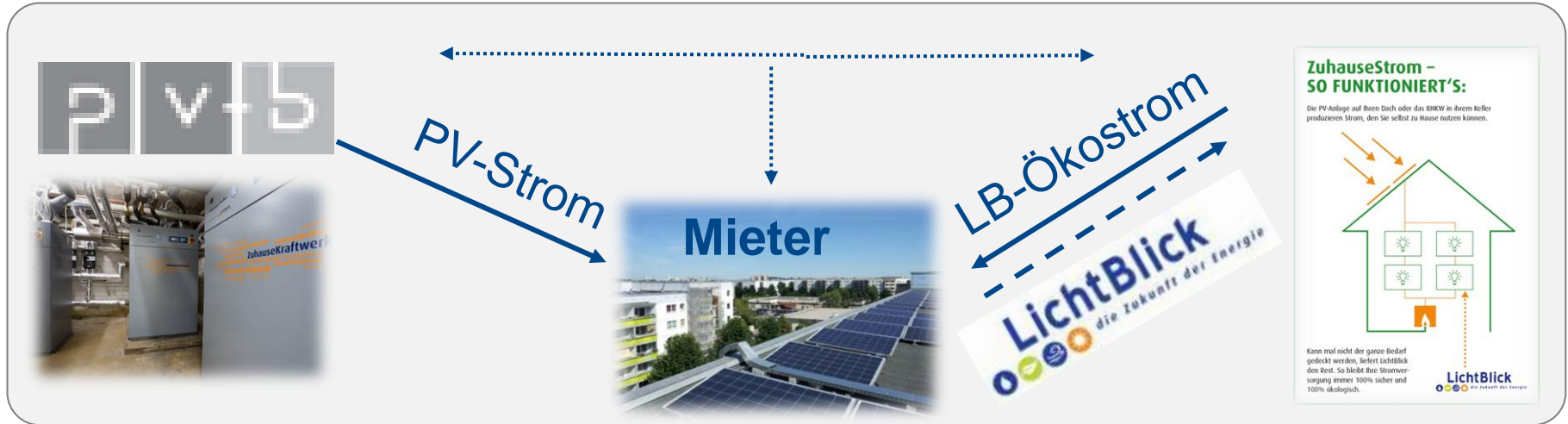
- pvb AG - Eigentümerin und Betreiberin der Photovoltaik-Anlagen
- LichtBlick – Vermarktung des erzeugten Stroms
- STADT UND LAND – Verpächter Dachflächen

EEG-Entlastung:

- Entfall der Einspeisevergütung für 90% des erzeugten Stroms
- Entlastungspotential bei vollständiger Vor-Ort-Vermarktung in Höhe von 193 T € p.a.

Erzeugung Strom für Mieter – Quartier „Gelbes Viertel“

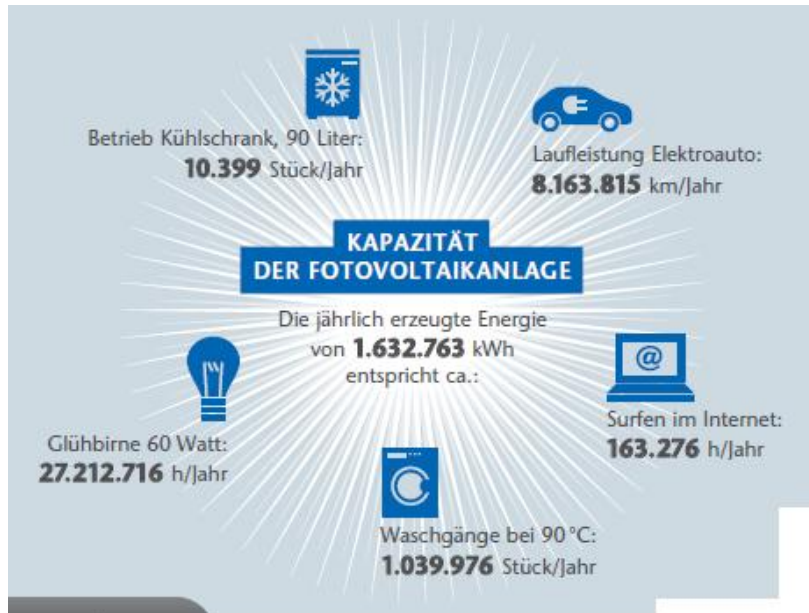
Für den Endkunden: 1 Vertragswerk = 1 Unterschrift = 1 Rechnung = 1 Preis



Vermarktungsstrategie:
Direktvermarktung Energieberatung

Pachtvertrag

Mietverhältnis



- Günstige Energiekosten führen zu einem Standortvorteil
- Beitrag zu Klimaschutzzielen des Berliner Senats
- Beitrag zum Umweltschutz bei gleichzeitig geringeren Stromkosten

Projekt Erzeugung Strom für Mieter – Quartier „Rathaus Viertel“



Eckdaten Photovoltaik-Anlage

561	kWp Leistung
4.500	m ² Anlagenfläche
Okt. 2015	Baubeginn
I.Qu. 2016	Stromvermarktung

- Projektpartner: Berliner Stadtwerke
- Beitrag zur Erreichung der Berliner „Klima-Ziele“

Eckdaten Photovoltaik-Anlage

40	kWp Leistung
820 m ²	Dachfläche
Nov. 2015	Inbetriebnahme
31 Tonnen	CO ² -Einsparung
24,97 ct/kWh	Strompreis
5,90 €	monatl. Grundpreis



- Projektpartner: Berliner Energieagentur GmbH
- Beitrag zur Erreichung der Berliner Klima-Ziele

VIELEN DANK

Bernhard Schütze

Prokurist Bestandsmanagement

STADT UND LAND Wohnbauten-Gesellschaft mbH

Werbellinstraße 12

12053 Berlin