

**KREISWERKE
BARNIM**



Energie- und Kreislaufwirtschaft

Kommunale Gestaltungsspielräume

Christian Mehnert, Geschäftsführer Kreiswerke Barnim

25. August 2020 | Nachhaltige Wirtschaft in der Euroregion Pomerania | Szczecin

Landkreis Barnim, Brandenburg



Landkreis Barnim :

1,480 km²

Einwohner:

185.000

Wichtige Städte:

Eberswalde (Kreisstadt)

41.833 EW

Bernau

40.248 EW

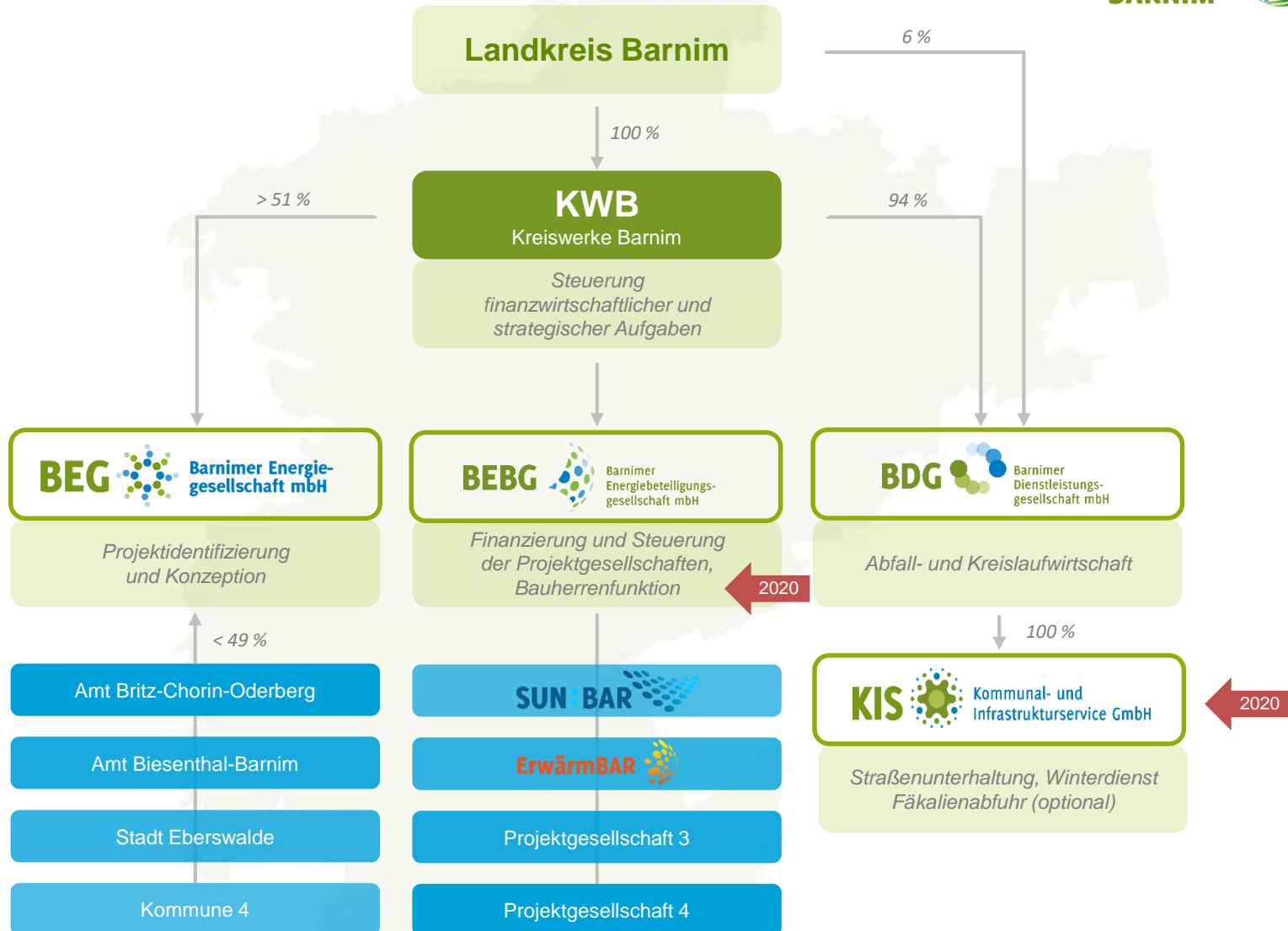
25 Gemeinden

Unser Weg zu Kreiswerken

- 2007 **Masterplan** Stoffstrommanagement vom IfAS-Institut als Potentialanalyse
- 2008 **Kreistagsbeschluss** zur Umsetzung der Null-Emissions-Strategie im Sinne einer Forschungsk Kooperation (Regionalbüro Barnim)
 - LK Barnim
 - HNE Eberswalde
 - FH Trier mit IfAS-Institut
- 2009 Kampagne „**die Zukunft ist ERNEUER:BAR**“
- 2012 Kreistagsbeschluss zur Weiterführung Regionalbüro in BEG
- 2013 Barnimer Energiegesellschaft mbH
- 2016 **Kreistagsbeschluss** zur Gründung der Kreiswerke Barnim GmbH
- 2016 **Gründung Kreiswerke Barnim GmbH**



Struktur



- Nachhaltige Weiterentwicklung der **Null-Emissions-Strategie** im Landkreis Barnim zur
- planvollen Ausgestaltung einer regional gesteuerten Energiewende mit
- enger **Vernetzung** von Landkreis, Kommunen, privaten Unternehmen und Bürgerinnen und Bürgern zur
- weiteren Etablierung regionaler **Wertschöpfungsketten** verbunden mit
- der Reduktion des Energieverbrauchs, erhöhter Wärmebereitstellung aus erneuerbaren Energien und Errichtung regionaler Erzeugungsanlagen mit
- ausdrücklicher **Beteiligung** der Bürgerinnen und Bürger zur
- Erhöhung der **Akzeptanz** der Energiewende in der Bevölkerung durch
- Schaffung **langfristiger Werte** zum
- Wohle des Landkreises Barnim und seiner Bürgerinnen und Bürger und der Unternehmen

Netze

Ertrags-
orientierte
Projekte

Adressaten-
orientierte
Projekte

Die Struktur der
Kreiswerke ermöglicht
kommunale
Einflussnahme und
Beteiligung:



Investition in
Infrastruktur



Errichtung von
Erzeugungsanlagen



Bürgerbeteiligung



Gestaltung der regionalen
Energiewirtschaft

Aufgaben der Kreiswerke





**Abfall-
entsorgung**
LK Barnim

10 Jahre kommunale Abfallwirtschaft Barnimer Dienstleistungsgesellschaft (BDG)

- 103 Mitarbeiter*innen (Stand 05/2020)
- Fuhrpark: 43 Fahrzeuge (darunter 24 Sammelfahrzeuge, 2 Elektro-PkW)
- Anerkannter Ausbildungsbetrieb: aktuell 5 Azubis im 1., 2. und 3. Lehrjahr, Berufskraftfahrer

Abfallentsorgung im Landkreis Barnim

- | | |
|--|----------------|
| → 64.600 Hausmülltonnen (schwarz) | 34.000 t/ Jahr |
| → 45.000 Biomülltonnen (braun) (Vollanschluss) | 16.500 t/ Jahr |
| → 53.900 Papiertonnen (blau) | 15.000 t/ Jahr |
| → Sperrmüll | 2.700 t/ Jahr |

Betrieb Recycling- und Wertstoffhöfe

- 2 Recyclinghöfe, 4 Wertstoffhöfe
- Zahlende Kunden auf den Höfen (2019): ca. 135.000



Abfall-
entsorgung
LK Barnim

10 Jahre kommunale Abfallwirtschaft Zukunftshemen

- Vorbereitung der langfristigen Bioabfallentsorgung – Prüfung der Errichtung einer **Bioverwertungsanlage**
- **Modernisierung Fuhrpark** (Einbau Abbiegeassistenzsysteme, Green Vehicle, jährlich werden ca. 4 bis 6 LKW erneuert) (95% des Gesamtenergieverbrauchs der Kreiswerke entfallen auf den Kraftstoffeinsatz)
- Modernisierung und Erweiterung Verwaltungssitz Eberswalde
- Erschließung neuer Geschäftsfelder



Aufbau einer E-Carshare-Struktur im LK Barnim

BARshare ist 1 Jahr alt

Ziel: Umdenken fördern, Nutzungsgrad vorhandener Fuhrparke optimieren, Etablierung einer Carsharing-Struktur mit umweltfreundlichen Fahrzeugen

Stand (08/ 2020):

- ✓ 27 E-Fahrzeuge
- ✓ 9 Hauptnutzer (u.a. Vereine, Verwaltungen, Wohnungsgesellschaften, Hochschule)
- ✓ ca. 550 registrierte Fahrer*innen
- ✓ 3 Lastenräder im Einsatz

Ausblick:

- ✓ Anschaffung weiterer Fahrzeuge ist in Planung. Erhöhung des Fuhrparks auf 45 Fahrzeuge (2020). Für die Anschaffung und den Bau der Ladeinfrastruktur sind Fördermittel beantragt.
- ✓ Akquise weiterer BARshare-Nutzer (Haupt- und Mitnutzer)

www.barshare.de

www.facebook.com/BARshareCarsharing



Errichtung einer flächendeckenden Ladeinfrastruktur für E-Autos

- ✓ Errichtung von 44 Ladepunkten im LK Barnim abgeschlossen
- ✓ Errichtung von 5 Ladepunkten in Arbeit
- ✓ Fördermittelkulisse wird genutzt; weitere Anträge sind gestellt
- ✓ Teilweise Kombination von öffentlicher Ladeinfrastruktur und BARshare
- ✓ Lieferung des Ökostroms aller Ladesäulen durch Stadtwerke Bernau
- ✓ „**Lade-Kooperation**“ mit der Inselwerke eG geschlossen
 - Die Inselwerke betreiben verschiedene Ladesäulen auf Usedom und in Mecklenburg-Vorpommern
 - BARshare-Nutzer können an den Ladesäulen der Inselwerke kostenlos aufladen

www.ladenetz-barnim.de



Energie-
effizienz

LED

Wärmelösungen

Effiziente Wärmelösungen für Kommunen

- ✓ **Gewerbequartier InnoZent GmbH:** Bau eines neuen Wärme- und Stromnetzes sowie Installation effizienter Heizungsanlage (Realisierung zur Heizsaison 2020/ 2021)
- ✓ **Wohngebäude und Kita in Melchow,** Quartierslösung
- ✓ **Bildungseinrichtung Buckow e.V.,** Modernisierung Wärmeanlage

Ausblick: Weitere Projekte in Abstimmung/Planung u.a.: GLG, Quartierslösungen für Nahwärmeversorgung, Wohn- und Geschäftshaus in Oderberg

Effiziente Straßenbeleuchtung

Umrüstung der Straßenbeleuchtung auf LED-Technik

- ✓ **Gemeinde Breydin:** Umrüstung von 200 Lichtpunkten abgeschlossen
- ✓ **Stadt Oderberg:** 400 Lichtpunkte umgerüstet (Investition 500.000 EUR, jährlich werden ca. 190.000 kWh Strom weniger verbraucht)
- ✓ **Stadt Melchow:** ca. 220 Lichtpunkte werden aktuell umgerüstet

Ausblick: In weiteren Gemeinden finden Vorprüfungen statt.





Installation
EE-Anlagen
(PV, Wind)

Photovoltaik in den Kommunen

- ✓ 2019/ 2020: 1,8 MW installierte Solarleistung
3 Dach- und 2 Freiflächenanlagen
- ✓ 2021: 8 weitere Anlagen in Planung

Windenergieanlagen

Ziel: Errichtung von Windenergieanlagen mit echter kommunaler Einflussmöglichkeit, Bürgerbeteiligung

- ✓ Planungsphase: Trägerbeteiligung B-Plan, Beschlussvorbereitung B-Plan-Festsetzung



Bauherr für
kommunale
Immobilien

Neubau und Optimierung kommunaler Gebäude

- Errichtung eines neuen **bürger nahen Kreisarchivs**
- Planung und Errichtung neuer **Rettungswachen** im Landkreis Barnim
- Optimierung kreiseigener Grundstücke bzw. Grundstücke in den kommunalen Gesellschaften
- In Planung: Erweiterung Standort Kreisverwaltung



Straßen-
reinigung
und
Winterdienst

Straßenunterhaltung, Straßenreinigung und Winterdienst, Fäkalienentsorgung

- ✓ Erwerb der Firma KIS nach KT-Beschluss im Dezember 2019
- Neuausrichtung der Gesellschaft orientiert am öffentlichen Zweck
→ u.a. Einstellung GALA-Bau
- Erweiterung bestehender Geschäftsfelder und Aufbau neuer Geschäftsfelder
- Straßenunterhaltung, Straßenreinigung und Winterdienst für die Gemeinden
- Abfuhr abflussloser Sammelgruben (Fäkalien)

Barnim Energie

Energie aus der Region für die Region

Vertrieb eines regionalen Strom- und Gasproduktes in Kooperation mit den regional ansässigen Stadtwerken Bernau. Start Mai 2020.



„Ein erfolgreicher Weg entsteht, wenn man ihn gemeinsam geht.“

Aufbau einer Wasserstoffinfrastruktur im Barnim

Ziel:

- Errichtung einer regionalen EE-basierten Wasserstoffinfrastruktur zum Einsatz von Brennstoffzellenantrieben in mehreren Verkehrsbereichen
- Beitrag zur Dekarbonisierung des Personennah- und Wirtschaftsverkehrs mit einer CO₂-Emissionsminderung von 3.000 t CO₂ pro Jahr

Teilprojekte

- u.a. Aufbau einer EE-Wasserstoffinfrastruktur
- Erprobung von Brennstoffzellenfahrzeugen in mehreren Transportsektoren
- Regionale H₂ Erzeugung mit EE-Strom
- Machbarkeitsdemonstration für Folgeprojekte

Stand

- FM-Bescheide für Oktober avisiert



Machbarkeitsstudie Entwicklung einer Wasserstoffregion Barnim

- Einbindung und Zusammenführung der verschiedenen Akteure
- Partizipation an der Bundes- und Landesstrategie
- Prüfung der Einbeziehung der gesamten Planungsregion Uckermark/Barnim



... sind ein moderner und stetig wachsender Arbeitgeber

... sind ein zuverlässiger regionaler Partner in allen Belangen der Energie- und Kreislaufwirtschaft

... sind wertschöpfend in der Region tätig

... sind gut für die zukünftige Entwicklung aufgestellt



die Zukunft ist
ERNEUER:BAR

KREISWERKE BARNIM



BEG  Barnimer Energie-
gesellschaft mbH

BEBG  Barnimer
Energiebeteiligungs-
gesellschaft mbH

BDG  Barnimer
Dienstleistungs-
gesellschaft mbH

ErwärmBAR 

SUN:BAR 

KIS  Kommunal- und
Infrastrukturservice GmbH

BARshare  
mobility
LADENETZ
BARNIM