

Agrarholzanbau – Erfahrungen, neue Pappelsorten und Möglichkeiten der stofflichen Verwertung

Energy Crops GmbH

Damian Fiedler und Jan Grundmann

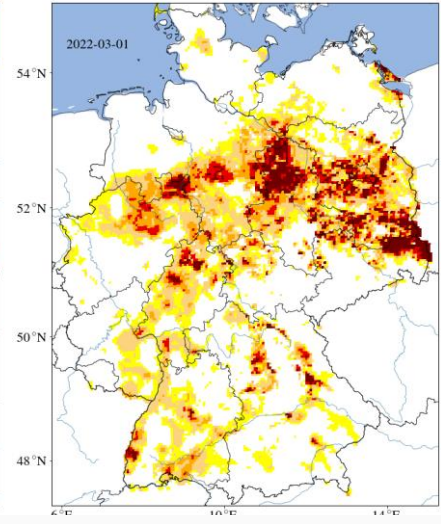
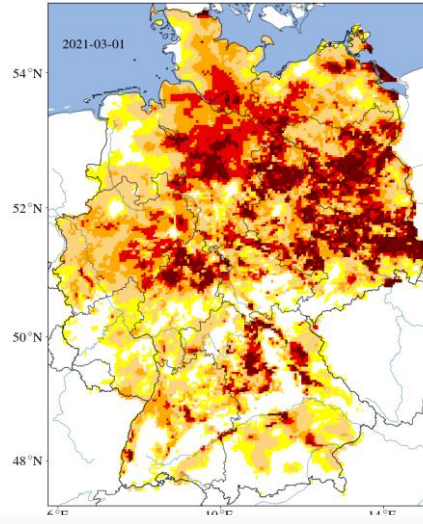
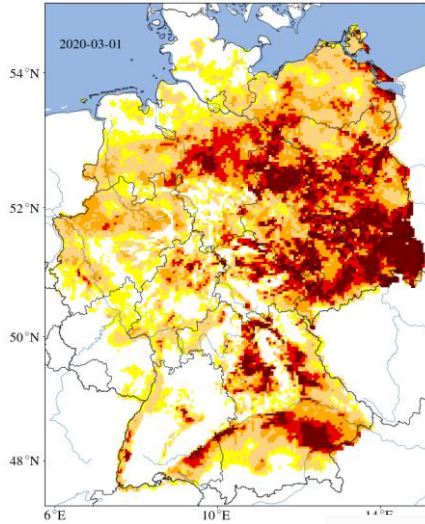
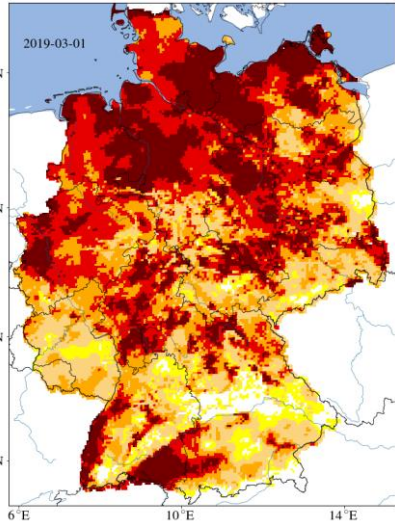
Herausforderung Klimawandel






03.2019

03.2020

03.2021

03.2022



-  ungewöhnlich trocken
-  moderate Dürre
-  schwere Dürre
-  extreme Dürre
-  außergewöhnliche Dürre

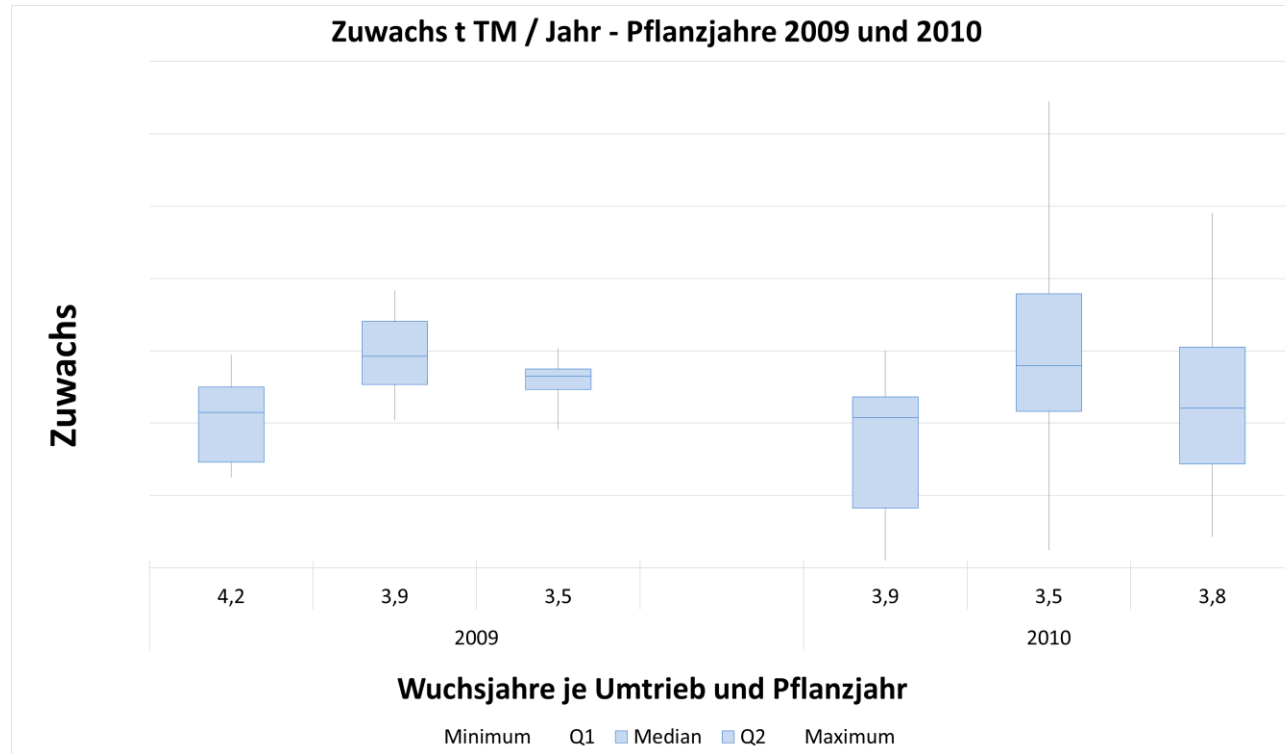
0 30 50 100 (%nFK)
 >110

- 0 %nFK, Welkepunkt
- < 30 %nFK, Trockenstress
- < 50 %nFK, beginnender Trockenstress

Quelle: UFZ –Helmholtz Zentrum für Umwelt Forschung (<https://www.ufz.de/index.php?de=37937>)

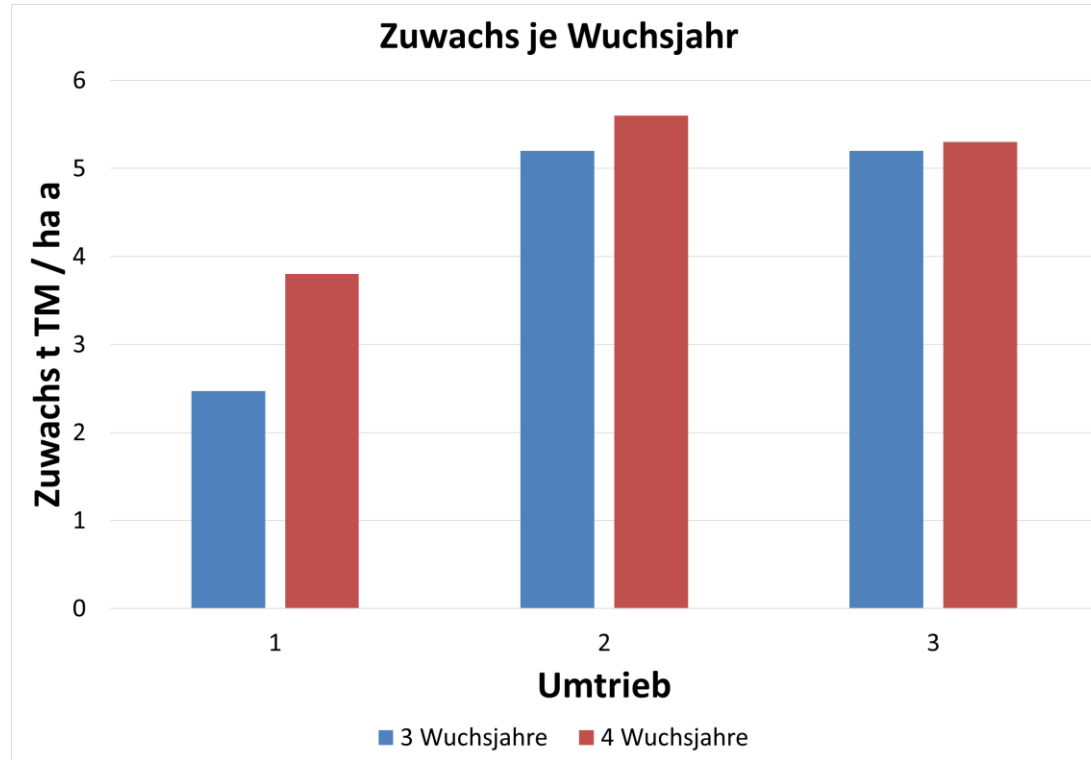
02/09/2022

Herausforderung Klimawandel



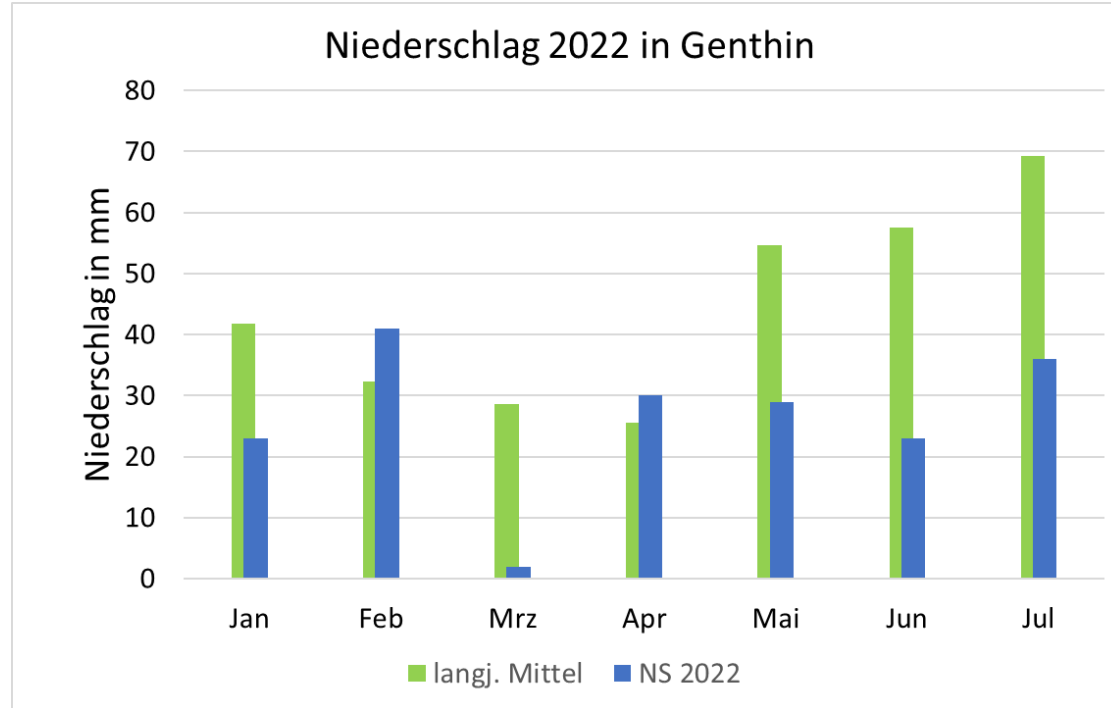
- Daten von 15 Grenzstandorten in Brandenburg
- Reaktion auf die Trockenjahre: Zuwächse im dritten Umtrieb in den Jahren 2018 – 2022 waren rückläufig

Einfluss von Wuchsjahren auf den Zuwachs



- Daten von 12 Standorten aus drei Umtrieben, Pflanzjahre 2009 und 2010
- Der Zuwachs / Jahr ist im 4 jährigen Umtrieb tendenziell höher

Niederschlag KUP Neuanlage in Fohrde



- Januar – August: 59 % des langjährigen Mittels
- Verteilung der Niederschläge weist auf zunehmend trockene Frühjahre und Sommer hin

Anpassung Pflanztechnik an trockene Bedingungen

- lange Stecklinge (30 cm) verbessern Anschluss an feuchten Boden
→ höhere Anwuchsrate
- Früher Pflanztermin am 08.04.2022
 - **Pro:**
 - bessere Ausnutzung der Winterfeuchtigkeit
 - **Contra:**
 - höherer Aufwand bei Unkrautkontrolle da Voraufdauerbizid nicht mehr möglich, langsamer Vegetationsstart
 - Spätfröste können zur Gefahr werden



Pflanzung einer neuen KUP in Fohrde – Brandenburg an der Havel, eigene Aufnahme

Pflege einer Neuanlage



Gänsefußschargrubber



Reihenfräse RTK-gestützt



4 Wochen nach Pflege

Anbau neuer Sorten für stabilere Erträge



Max



Vesten



Skado



Marke

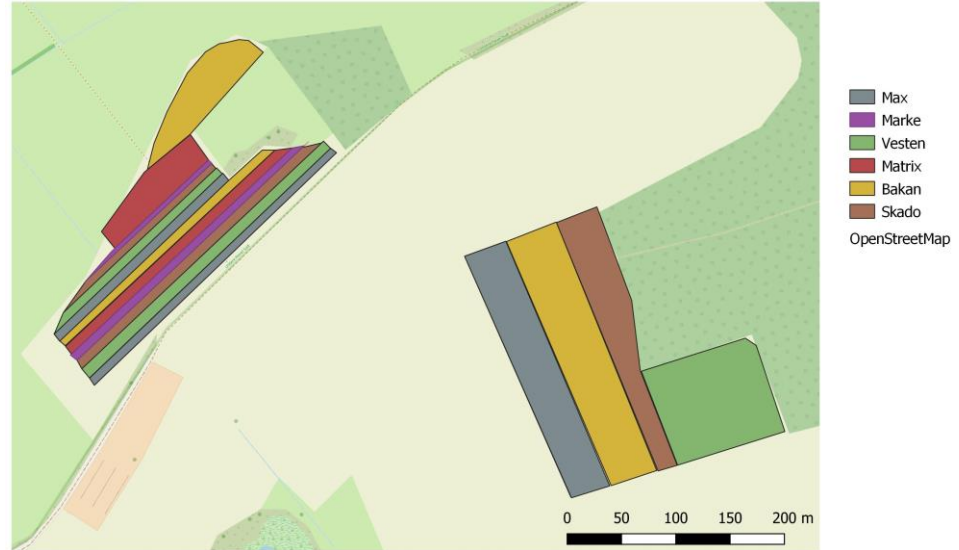


Matrix

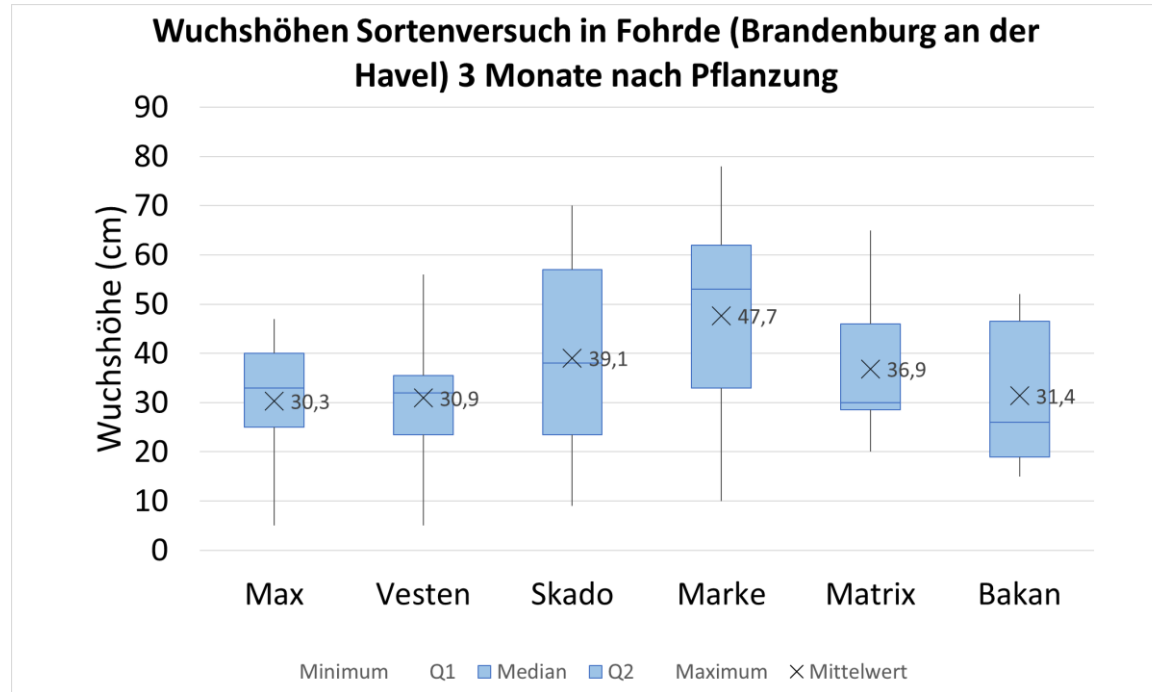


Bakan

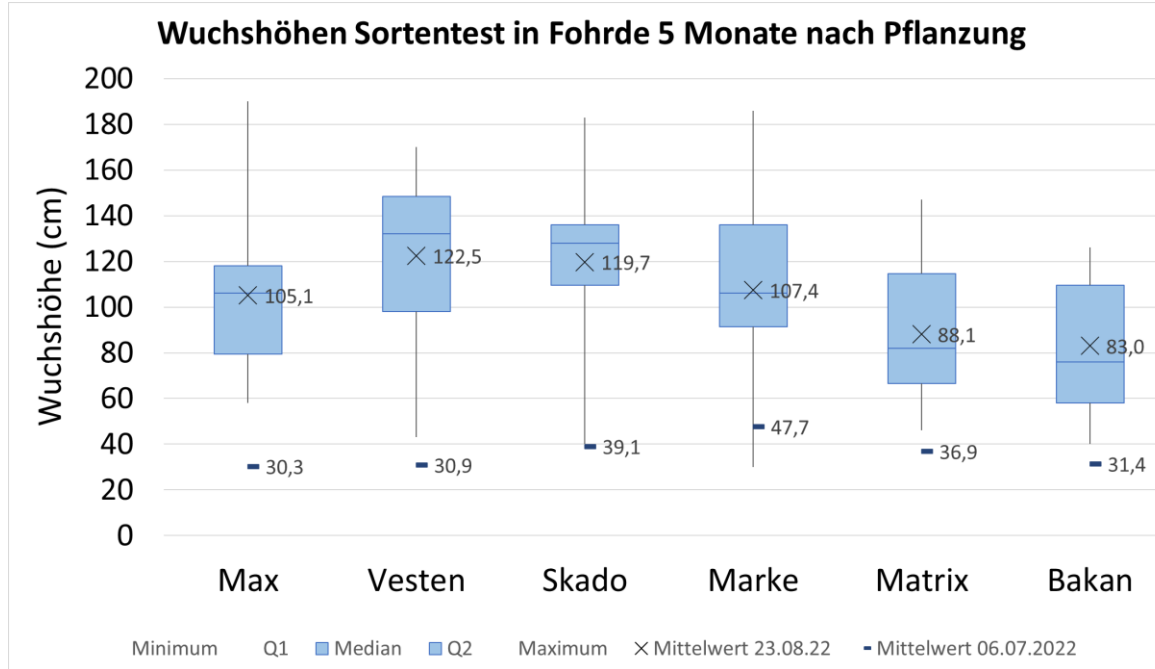
Sortenversuch auf etwa 8 ha Ackerfläche Flugsand über tiefem Lehm.



Erste Ergebnisse Sortentest



Erste Ergebnisse Sortentest



- Höchste Zuwächse bei erster Bonitur: Sorte Marke
- Höchste Wuchshöhe bei zweiter Bonitur: Sorten Vesten und Skado
- Trocken- und Hitzestress haben zu deutlichen Ausfällen geführt
- Deutliche Zuwächse im Juli und August, trotz erheblichen Wassermangels

Anlage von Gehölzstreifen – Von Agroforstsystemen profitieren

- Ab 2023 bietet GAP die neue Ökomaßnahme Agroforst
 - Die positiven Effekte der Gehölzstreifen kompensieren die reduzierte Anbaufläche der annuellen Kultur
 - Je nach Grundwasserstand in der Erntephase kommen unterschiedliche Anbausysteme zum Einsatz
- Versuche zu verändertem Pflanzschema mit Erle als Alternative zur Pappel für den langen Umtrieb 2022 in Schmergow



Längere Umtriebszeiten bei Agrarholzproduktion

- Versuchsanlage in Fünfeichen:
 - 2014 gepflanzte KUP
 - Pflanzschema 3,2 m x 2,2 m
 - Optimiert für Stammholzproduktion
 - Ernte mit Forsttechnik
 - Verwertung des Stammes als Bauholz



8 jähriger Pappelbestand in Fünfeichen (Landkreis Oder Spree)

Aufstockung unseres Flächenportfolios

- Verknappung des Holzangebotes begünstigt KUP
- In 2022 bereits neue Flächen durch Energy Crops GmbH angelegt
- Für 2023 neue Agroforstsysteme und KUPs geplant – Derzeit Verhandlungen mit Landwirten zu Anbaukooperation



Vielen Dank für Ihre Aufmerksamkeit!

Damian Fiedler
damian.fiedler@energy-crops.de

